



Compressor  
Voltage Code : TZ

**AJ4492N-TZ**

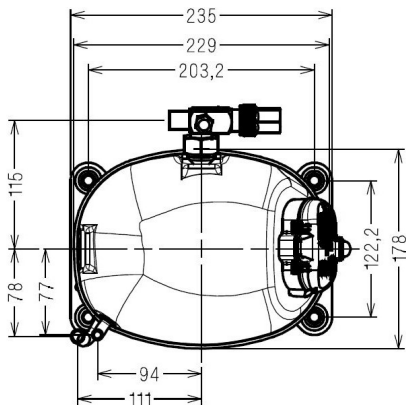
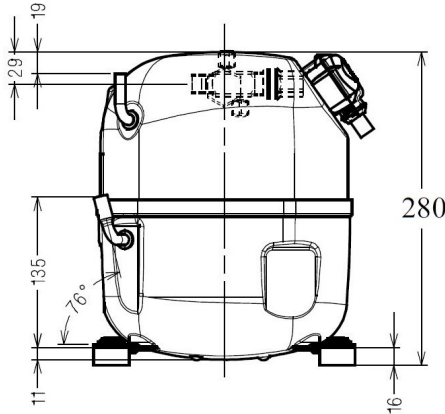
High Temp. Commercial (HP)

400V 3~ 50Hz / 440V 3~ 60 Hz

R1234yf / R134a / R513A

**AJ4492N-TZ1C**

Conditions	Frequency	Nominal Cooling Capacity		Sound Power ISO3745 / ISO 3743-1
		Watts	BTU/h	
CECOMAF / R1234yf	50 Hz / 60 Hz	2002 / 2306	6829 / 7862	57 dBA
CECOMAF / R134a	50 Hz / 60 Hz	2084 / 2338	7108 / 7972	57 dBA
CECOMAF / R513A	50 Hz / 60 Hz	2118 / 2375	7221 / 8100	57 dBA



<b>Displacement (cc)</b>	25,95
<b>Net Weight (Kg)</b>	19.9
<b>Oil Quantity (cc)</b>	475.0
<b>Oil Type</b>	Polyolester
<b>Expansion Device</b>	Capillary_Tube/Expansion_Valve
<b>Cooling</b>	Fan
<b>Main Winding (Ohm)</b>	16.9
<b>Current</b>	
RLA (A)	1.8   1.9
MCC (A)	3.5   3.4
LRA (A)	12.6   12.8
<b>Electrical Equipment</b>	TRI
<b>Overload</b>	Interne
<b>Refrigerating connection for</b>	
Suction Tube	15.9 (5/8")
Discharge Tube	7.9 (5/16")
Process Tube	6.35 (1/4")

\* CECOMAF : T°Cond. 55.0°C / T°Evap. 5.0°C / T°Return gas temp.. 32.0°C  
T°Subcooling. 0.0K

Certificates :



Note : Tecumseh reserves the right to change information contained in this document without notification.



**Tecumseh**

<b>AJ4492N-TZ</b>	<b>Tension TZ : 400V 3~ 50Hz / 440V 3~ 60 Hz</b>
-------------------	--

Les performances sont données dans les <b>conditions CECOMAF</b> :	Gaz aspirés :	32.0 °C
Condition Dew	Sous refroidissement :	0.0 K
The performance data are in <b>CECOMAF conditions</b> :	Return gas :	32.0 °C
Dew Condition	Subcooling :	0.0 K

© 2022 Tecumseh Products Company  
All rights reserved

### 50 Hz R1234yf

**N°284LU-TZ**

4   T condensation	5   T évaporation	(°C)	-25	-20	-15	-10	-5	0	5	10	15
<b>30</b>	1   P frigorifique	(Watt)	684	946	1250	1601	2007	2474	3007	3612	4297
	2   P absorbée	(W)	405	469	527	580	626	663	690	707	711
	3   I absorbée	(A)	1.24	1.30	1.35	1.40	1.45	1.49	1.52	1.56	1.58
<b>40</b>	1   P frigorifique	(Watt)		762	1044	1364	1730	2146	2619	3155	3762
	2   P absorbée	(W)		477	551	622	687	745	794	835	864
	3   I absorbée	(A)		1.29	1.37	1.45	1.52	1.59	1.65	1.71	1.76
<b>50</b>	1   P frigorifique	(Watt)			821	1110	1434	1799	2211	2678	3206
	2   P absorbée	(W)			559	646	729	807	879	942	997
	3   I absorbée	(A)			1.38	1.48	1.57	1.67	1.76	1.84	1.92
<b>60</b>	1   P frigorifique	(Watt)				844	1126	1439	1791	2188	2637
	2   P absorbée	(W)				654	755	852	944	1031	1109
	3   I absorbée	(A)				1.48	1.60	1.72	1.84	1.95	2.05

### 60 Hz R1234yf

**N°284LU-TZ**

4   T condensation	5   T évaporation	(°C)	-25	-20	-15	-10	-5	0	5	10	15
<b>30</b>	1   P frigorifique	(Watt)	804	1112	1466	1871	2335	2864	3466	4147	4915
	2   P absorbée	(W)	485	571	648	720	787	852	916	983	1053
	3   I absorbée	(A)	1.13	1.21	1.29	1.36	1.43	1.50	1.57	1.64	1.71
<b>40</b>	1   P frigorifique	(Watt)		886	1217	1588	2007	2479	3013	3615	4293
	2   P absorbée	(W)		574	676	769	855	936	1014	1091	1170
	3   I absorbée	(A)		1.19	1.29	1.39	1.49	1.58	1.68	1.78	1.87
<b>50</b>	1   P frigorifique	(Watt)			949	1287	1661	2078	2544	3068	3657
	2   P absorbée	(W)			674	793	902	1004	1100	1193	1285
	3   I absorbée	(A)			1.28	1.40	1.53	1.65	1.77	1.89	2.01
<b>60</b>	1   P frigorifique	(Watt)				973	1303	1665	2065	2512	3012
	2   P absorbée	(W)				784	921	1048	1167	1280	1389
	3   I absorbée	(A)				1.41	1.56	1.70	1.85	2.00	2.14

1 = cooling capacity 2 = power input 3 = current 4 = condensing temperature 5 = evaporating temperature

**Nota : Tecumseh se réserve le droit de modifier les informations contenues dans ce document sans préavis.**

**Note : Tecumseh reserves the right to change information contained in this document without notification.**



**Tecumseh**

<b>AJ4492N-TZ</b>	<b>Tension TZ : 400V 3~ 50Hz / 440V 3~ 60 Hz</b>
-------------------	--

Les performances sont données dans les **conditions CECOMAF** :  
 Condition Dew  
 The performance data are in **CECOMAF conditions** :  
 Dew Condition

Gaz aspirés : 32.0 °C  
 Sous refroidissement : 0.0 K  
 Return gas : 32.0 °C  
 Subcooling : 0.0 K

© 2022 Tecumseh Products Company  
All rights reserved

**50 Hz R134a**

**N°284LU-TZA**

4   T condensation	5   T évaporation	(°C)	-25	-20	-15	-10	-5	0	5	10	15
<b>30</b>	1   P frigorifique	(Watt)	637	889	1191	1552	1979	2480	3063	3737	4510
	2   P absorbée	(W)	385	447	503	553	600	643	685	727	768
	3   I absorbée	(A)	1.16	1.20	1.25	1.29	1.35	1.40	1.45	1.50	1.54
<b>40</b>	1   P frigorifique	(Watt)		713	991	1319	1704	2155	2680	3287	3985
	2   P absorbée	(W)		453	528	597	660	719	775	828	881
	3   I absorbée	(A)		1.21	1.27	1.34	1.41	1.48	1.54	1.61	1.67
<b>50</b>	1   P frigorifique	(Watt)			781	1075	1418	1819	2285	2825	3447
	2   P absorbée	(W)			529	621	705	784	858	929	997
	3   I absorbée	(A)			1.28	1.37	1.47	1.56	1.65	1.74	1.83
<b>60</b>	1   P frigorifique	(Watt)				827	1127	1477	1883	2356	2903
	2   P absorbée	(W)				617	728	832	929	1021	1109
	3   I absorbée	(A)				1.36	1.49	1.62	1.75	1.87	1.99

**60 Hz R134a**

**N°284LU-TZA**

4   T condensation	5   T évaporation	(°C)	-25	-20	-15	-10	-5	0	5	10	15
<b>30</b>	1   P frigorifique	(Watt)	667	989	1354	1771	2251	2802	3436	4161	4987
	2   P absorbée	(W)	429	510	581	644	703	759	818	881	951
	3   I absorbée	(A)	1.10	1.18	1.26	1.32	1.39	1.45	1.52	1.60	1.68
<b>40</b>	1   P frigorifique	(Watt)		740	1093	1487	1934	2442	3022	3683	4435
	2   P absorbée	(W)		500	599	688	768	843	916	990	1068
	3   I absorbée	(A)		1.15	1.27	1.37	1.47	1.56	1.65	1.75	1.84
<b>50</b>	1   P frigorifique	(Watt)			806	1175	1586	2048	2571	3166	3843
	2   P absorbée	(W)			580	701	811	912	1007	1100	1193
	3   I absorbée	(A)			1.21	1.37	1.51	1.65	1.77	1.89	2.01
<b>60</b>	1   P frigorifique	(Watt)				851	1223	1637	2101	2627	3225
	2   P absorbée	(W)				675	821	956	1081	1201	1317
	3   I absorbée	(A)				1.33	1.53	1.71	1.88	2.04	2.19

1 = cooling capacity 2 = power input 3 = current 4 = condensing temperature 5 = evaporating temperature

**Nota : Tecumseh se réserve le droit de modifier les informations contenues dans ce document sans préavis.**

**Note : Tecumseh reserves the right to change information contained in this document without notification.**



**Tecumseh**

<b>AJ4492N-TZ</b>	<b>Tension TZ : 400V 3~ 50Hz / 440V 3~ 60 Hz</b>
-------------------	--

Les performances sont données dans les <b>conditions CECOMAF</b> :	Gaz aspirés :	32.0 °C
Condition Dew	Sous refroidissement :	0.0 K
The performance data are in <b>CECOMAF conditions</b> :	Return gas :	32.0 °C
Dew Condition	Subcooling :	0.0 K

<b>50 Hz R513A</b>											
											<b>N°3305</b>
4   T condensation	5   T évaporation	(°C)	-25	-20	-15	-10	-5	0	5	10	15
<b>30</b>	1   P frigorifique	(Watt)	740	1006	1320	1691	2126	2633	3220	3893	4661
	2   P absorbée	(W)	425	490	548	600	647	692	736	780	826
	3   I absorbée	(A)	1.22	1.27	1.32	1.37	1.41	1.45	1.48	1.51	1.54
<b>40</b>	1   P frigorifique	(Watt)		798	1085	1419	1807	2258	2779	3378	4063
	2   P absorbée	(W)		488	567	640	706	768	826	883	941
	3   I absorbée	(A)		1.26	1.34	1.41	1.48	1.55	1.61	1.67	1.72
<b>50</b>	1   P frigorifique	(Watt)			843	1141	1485	1881	2338	2864	3467
	2   P absorbée	(W)			561	659	749	833	912	988	1062
	3   I absorbée	(A)			1.33	1.43	1.53	1.62	1.71	1.79	1.87
<b>60</b>	1   P frigorifique	(Watt)				859	1159	1502	1897	2352	2875
	2   P absorbée	(W)				650	770	881	986	1086	1183
	3   I absorbée	(A)				1.42	1.55	1.67	1.78	1.89	2.00

<b>60 Hz R513A</b>											
											<b>N°3305</b>
4   T condensation	5   T évaporation	(°C)	-25	-20	-15	-10	-5	0	5	10	15
<b>30</b>	1   P frigorifique	(Watt)	776	1119	1500	1930	2419	2976	3611	4334	5155
	2   P absorbée	(W)	474	559	633	698	758	817	878	946	1023
	3   I absorbée	(A)	1.25	1.33	1.40	1.47	1.54	1.61	1.67	1.73	1.79
<b>40</b>	1   P frigorifique	(Watt)		829	1196	1600	2051	2559	3134	3785	4523
	2   P absorbée	(W)		539	644	737	821	899	977	1056	1140
	3   I absorbée	(A)		1.24	1.36	1.47	1.57	1.67	1.78	1.87	1.97
<b>50</b>	1   P frigorifique	(Watt)			870	1247	1660	2118	2632	3211	3865
	2   P absorbée	(W)			615	745	861	968	1070	1170	1271
	3   I absorbée	(A)			1.29	1.44	1.59	1.73	1.87	2.00	2.14
<b>60</b>	1   P frigorifique	(Watt)				883	1258	1666	2117	2623	3194
	2   P absorbée	(W)				710	868	1013	1148	1277	1405
	3   I absorbée	(A)				1.40	1.58	1.76	1.94	2.11	2.28

1 = cooling capacity 2 = power input 3 = current 4 = condensing temperature 5 = evaporating temperature

**Nota : Tecumseh se réserve le droit de modifier les informations contenues dans ce document sans préavis.**

**Note : Tecumseh reserves the right to change information contained in this document without notification.**

© 2022 Tecumseh Products Company  
All rights reserved